

# HEATSCOPE®

CHAUFFAGE ET AMBIANCE



reddot design award  
winner



---

**Collection 2020**

[www.heatscopefrance.fr](http://www.heatscopefrance.fr)

---

Pour nous, la création et la conception de radiateurs ambients suivent des principes très simples et nous sommes persuadés que nos chauffages infrarouges sont des éléments "design" exceptionnels :

- ils embellissent (et bien évidemment ils chauffent)
- ils créent une ambiance chaleureuse grâce à leur faible lumière et leur puissance thermique maximale
- ils sont d'une efficacité incroyable avec leurs éléments chauffants en bi-carbone et leur système de réflecteur breveté.

Ce sont nos principes, auxquels nous ne dérogeons jamais qui font toute la différence!

C'est ce que vous voyez d'abord et ce que vous sentez juste après.

Mais testez vous-même et découvrez la toute nouvelle génération de chauffage "design".

- Et bien évidemment, tout est 100 % "made in Germany" (fabriqué en Allemagne). Et ceci est un autre de nos principes.

# tout est dans le "design"

Puissance thermique et design sont les priorités absolues de tous les radiateurs infrarouges HEATSCOPE®.

Dès la première phase de planification, la question la plus importante était toujours la suivante : comment obtenir le meilleur rendement avec le style le plus attrayant et le design le plus épuré ?

Ce n'est pas par hasard que les nouveaux appareils de chauffage de la gamme HEATSCOPE®PURE (Design : Bjorn Blisse) ont reçu le RedDot Design Award en 2018.



# moins c'est plus

Dans ce cas "moins" signifie "moins de lumière" et plus signifie, "plus de chaleur". Autrement dit : l'ancien concept de radiateurs infrarouge a dû être renversé et entièrement repensé.

Dans les radiateurs conventionnels, la chaleur fait partie du processus de génération de lumière (par exemple les tubes lumineux halogène ou les éléments quartz).

HEATSCOPE® a adopté un nouveau concept de radiateur radiant, dans lequel la lumière n'est rien qu'un sous-produit discret de la chaleur.

Deux spirales en fibres de carbone sont alimentées par un courant électrique, elles commencent à rougir et à chauffer instantanément.

Ainsi, à côté d'une hausse de température instantanée, la lumière reste ambiante et d'une subtile couleur orange.





# VISION



## efficacité

et simplicité

HEATSCOPE® s'engage à l'efficacité! Tous les chauffages VISION, SPOT et PURE ont été développés en tenant compte des dernières recherches sur la gamme des ondes moyennes infrarouges. Ce qui signifie qu'entre 90% et 94% de l'énergie utilisée est directement transformée en chaleur ambiante.

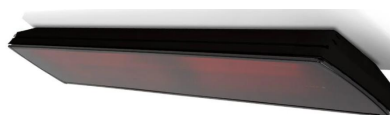
**Modèle en photo : MHS-VT3200AB.100**

166.0 x 18.4 x 9.0 cm • 3200 W • Également disponible en blanc

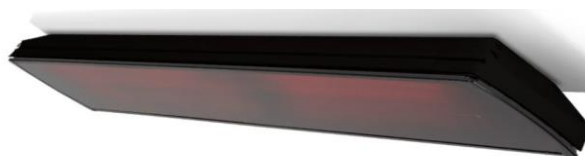
### FONCTIONNALITÉS :

- Puissance : 1600 W, 2200 W ou 3200 W
- Luminosité : < 300 Lumen
- Radiation : > 90%
- Sortie max. < 30 secs
- Classe de protection : IP44

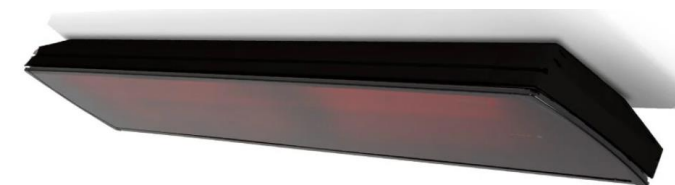
- Blanc ou noir (teintés)
- Façade vitrocéramique (SCHOTT® NEXTREMA®)
- Corps en aluminium recouvert en blanc, ou noir
- Éléments chauffants en bicarbonate éco-énergétiques à surface satinée
- Système de chauffage breveté à réflecteur et à ventilation arrière
- Modèle de base: ON/OFF + 2 niveaux de puissance à régler manuellement (100% ou 50%)
- Version Plus: ON/OFF + 2 niveaux de puissance réglables par télécommande (100% ou 50%)
- Accessoires de montage mur ou plafond compris



Version de base : MHS-VE1600AB.100\*  
Version Plus : MHS-VT1600AB.100



Version de base : MHS-VE2200AB.100\*  
Version Plus : MHS-VT2200AB.100



Version de base : MHS-VE3200AB.100\*  
Version Plus : MHS-VT3200AB.100

#### HEATSCOPE VISION BLACK 1600

Puissance : 1600 W / 6.96 A  
Dimensions (L x l x H) : 810 x 184 x 90mm  
Poids : 6.0 kg

#### HEATSCOPE VISION BLACK 2200

Puissance : 2200 W / 9.57 A  
Dimensions (L x l x H) : 1160 x 184 x 90mm  
Poids : 8.0 kg

#### HEATSCOPE VISION BLACK 3200

Puissance : 3200 W / 13.91 A  
Dimensions (L x l x H) : 1660 x 184 x 90mm  
Poids : 11.0 kg



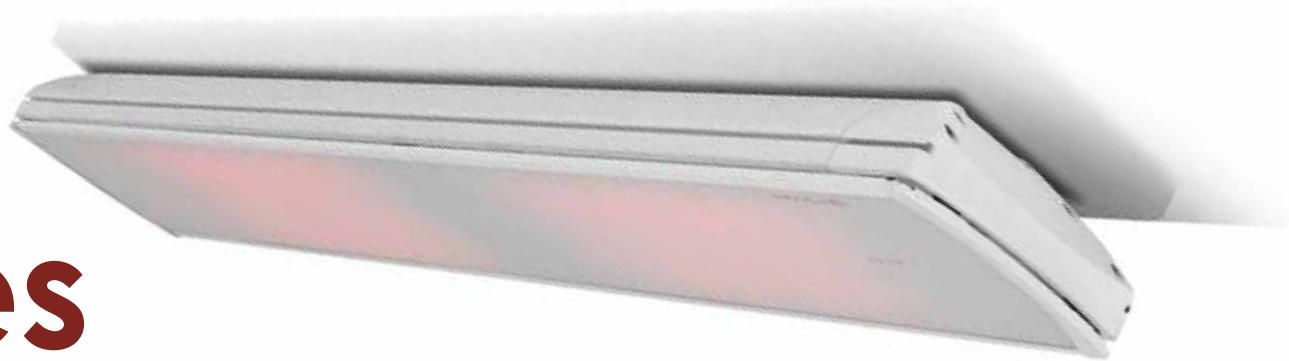
# véritables infrarouges

Tous les radiateurs radiants HEATSCOPE® produisent une chaleur infrarouge dans la gamme des ondes moyennes rapides (IR).

Cela signifie que la chaleur est particulièrement agréable et efficace là où on en a besoin - directement sous les premières couches de peau, mais sans pénétrer profondément dans les tissus.

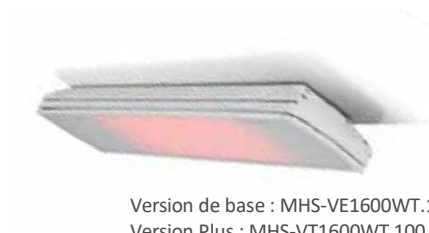
**En photo : modèle MHS-VE2200WT.100**

116.0 x 18.4 x 9.0 cm • 2200 W • Également disponible en noir



## SPÉCIFICATIONS :

- Blanc ou noir (teintés)
- Façade vitrocéramique (SCHOTT® NEXTREMA®)
- Corps en aluminium recouvert en blanc, ou noir
- Éléments chauffants en bicarbonate éco-énergétiques à surface satinée
- Système de chauffage breveté à réflecteur et à ventilation arrière
- Modèle de base: ON/OFF + 2 niveaux de puissance à régler manuellement (100% ou 50%)
- Version Plus: ON/OFF + 2 niveaux de puissance réglables par télécommande (100% ou 50%)
- Accessoires de montage mur ou plafond compris



Version de base : MHS-VE1600WT.100\*  
Version Plus : MHS-VT1600WT.100

### HEATSCOPE VISION WHITE 1600

Puissance : 1600 W / 6.96 A  
Dimensions (L x l x H) : 810 x 184 x 90mm  
Poids : 6.0 kg



Version de base : MHS VE2200WT.100\*  
Version Plus : MHS-VT2200WT.100

### HEATSCOPE VISION WHITE 2200

Puissance : 2200 W / 9.57 A  
Dimensions (L x l x H) : 1160 x 184 x 90mm  
Poids : 8.0 kg



Version de base : MHS-VE3200WT.100\*  
Version Plus : MHS-VT3200WT.100

### HEATSCOPE VISION WHITE 3200

Puissance : 3200 W / 13.91 A  
Dimensions (L x l x H) : 1660 x 184 x 90mm  
Poids : 11.0 kg

\* Modèle de base fourni avec câble 4 fils pour le contrôle externe. Les différences entre les modèles de base et les modèles Plus sont à trouver en fin de catalogue

# SPOT



## confort et bien-être

D'autres radiateurs utilisent des tubes lumineux pour produire la chaleur en tant que sous-produit - chez HEATSCOPE®, nous utilisons exclusivement une technologie innovante: deux spirales de carbone sont alimentées par un courant électrique, elles commencent à rougir et produisent une chaleur particulièrement agréable.

**En photo : radiateur MHS-SP 2800AB.100**  
89,0 x 18.4 x 8.2 cm • 2800 W • également disponible en blanc

Pour tous les modèles HEATSCOPE®, les accessoires de montage sur un mur ou au plafond sont inclus!

### FONCTIONNALITÉS

- Performance : 1600 W, 2200 W ou 2800 W
- Luminosité : < 600 Lumen
- Efficacité radiante : > 94%
- Sortie max. < 15 secs



Version de base : MHS-M2800AB.100\*  
Version Plus : MHS-SP2800AB.100



Version de base : MHS-SM1600AB.100\*  
Version: Plus : MHS-SP1600BK.100



Version de base : MHS-SM2200AB.100\*  
Version Plus : MHS-SP2200BK.100



Version de Base : MHS-SM2800AB.100\*  
Version Plus : MHS-SP2800BK.100

#### HEATSCOPE SPOT BLACK 1600

Puissance : 1600 W / 6.96 A  
Dimensions (L x l x H) : 670 x 184 x 82mm  
Poids : 4.0 kg

#### HEATSCOPE SPOT BLACK 2200

Puissance : 2200 W / 9.57 A  
Dimensions (L x l x H) : 810 x 184 x 82mm  
Poids : 4.5 kg

#### HEATSCOPE SPOT BLACK 2800

Puissance : 2800 W / 12.17 A  
Dimensions (L x l x H) : 890 x 184 x 82mm  
Poids : 5.0 kg

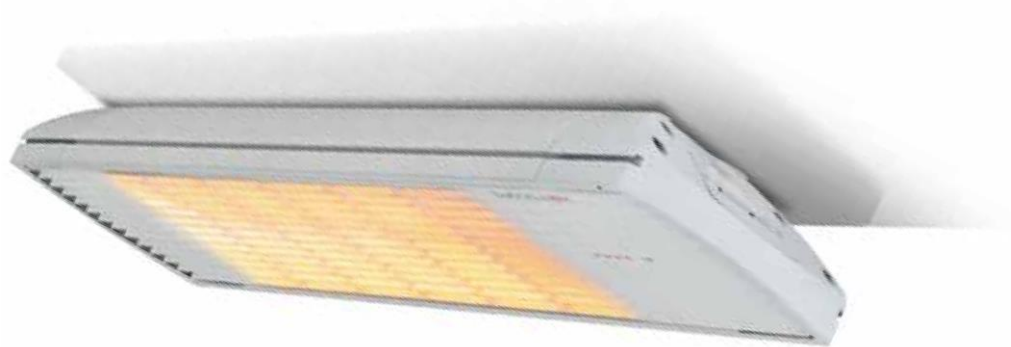
# super rapide

Avec les chauffages HEATSCOPE®, il n'y a plus de pics de production. Bien que les radiateurs démarrent lentement, ils atteignent 100% d'efficacité en un rien de temps : la gamme des modèles SPOT ne prend que 15 secondes et la gamme VISION avec sa façade vitrée prend 30 secondes maximum.

## Modèle en photo : MHS-SM2200WT.100

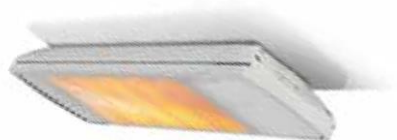
81.0 x 18.4 x 8.2 cm • 2200 W • également disponible en noir

Pour tous les modèles HEATSCOPE®, les accessoires de montage sur un mur ou au plafond sont inclus!

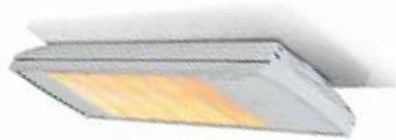


## SPÉCIFICATIONS

- Écran de sécurité grille blanc ou noir
- Corps de chauffe en aluminium laqué blanc, titane ou noir
- Résistance double en carbone à haut rendement énergétique
- Système de chauffage breveté à réflecteur ventilé
- Modèle de base ON/OFF + deux puissances de chauffage (100% ou 50%)
- Version Plus: ON/OFF + deux puissances de chauffage réglables par télécommande (100% ou 50%)
- Accessoires de montage mur ou plafond inclus



Version de base: MHS-SM1600WT.100\*  
Version Plus: MHS-SP1600WT.100



Version de base: MHS-SM2200WT.100\*  
Version Plus: MHS-SP2200WT.100



Version de base: MHS-SM2800WT.100\*  
Version Plus: MHS-SP2800WT.100

### HEATSCOPE SPOT WHITE 1600

Puissance : 1600 W / 6.96 A  
Dimensions (L x l x H) : 670 x 184 x 82mm  
Poids : 4.0 kg

### HEATSCOPE SPOT WHITE 2200

Puissance : 2200 W / 9.57 A  
Dimensions (L x l x H) : 810 x 184 x 82mm  
Poids : 4.5 kg

### HEATSCOPE SPOT WHITE 2800

Puissance : 2800 W / 12.17 A  
Dimensions (L x l x H) : 890 x 184 x 82mm  
Poids : 5.0 kg

\*Modèle de base avec câble à 4 pôles pour le contrôle externe. Toutes les différences entre les modèles Plus peuvent être visualisées en un coup d'œil sur les dernières pages du catalogue.



MHS-PE2400AB.100



reddot design award  
winner



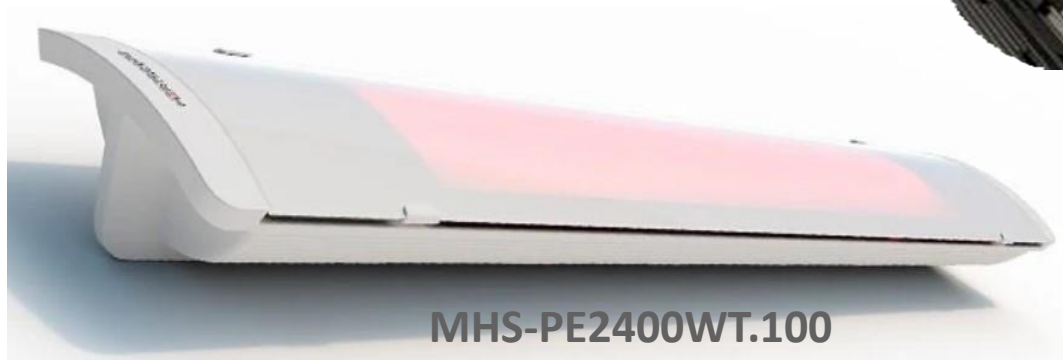
**Nouveau le HEATSCOPE® PURE 2400 w IP 65 noir ou blanc**

La dernière génération de radiateur à la pointe de la technologie et dans un design particulièrement épuré.

Si spécial, que le radiateur a été récompensé par le RedDot Design Award en 2018.

**HEATSCOPE® PURE**

- Vitre de protection incurvée vitrocéramique (NEXTREMA® by SCHOTT®) noire ou blanche · corps du chauffage en aluminium laqué noir ou blanc · lampe carbone surface satinée sous la vitre · Technologie brevetée réflecteur avec arrière ventilé · interrupteur ON/OFF + interrupteur variation de puissance (100% ou 50%) · lumière visible : < 300 lux · max. Puissance max < 30 sec. · Accessoires de montage mur/plafond inclus



MHS-PE2400WT.100

HEATSCOPE® PURE – manuel, câble d'alimentation 4 fils : ON/OFF + (100% or 50%) compatible domotique

HEATSCOPE® PURE peut être installé avec le kit de fixation livré pour mur ou plafond. Le chauffage est installé à l'aide d'un clip de serrage. Ce clip est placé à l'arrière de l'appareil sur une rainure de montage.

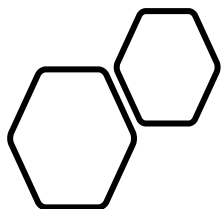
L'inclinaison se règle enfin pour avoir le meilleur angle pour diffusion du rayonnement.

<b>Dims Pure (hors fixation)</b>
1040 x 169 x 89 mm
Poids 7,5 Kg

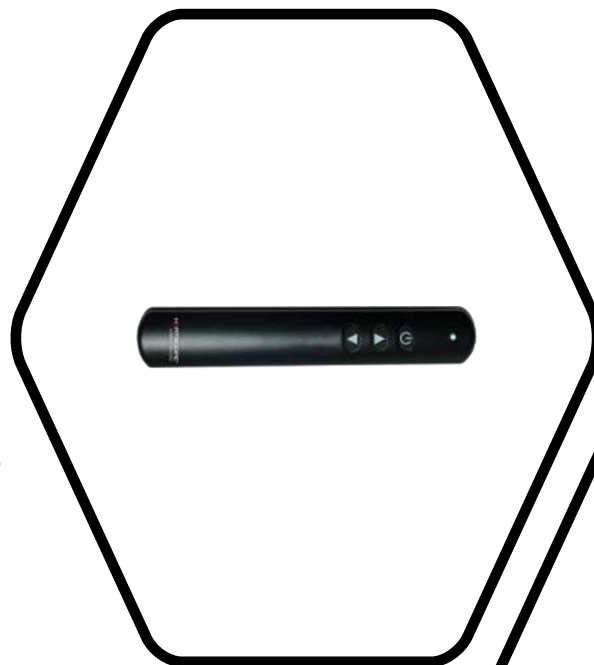
**PURE** DESIGN







# Option Kit SMARTBOX PURE 2400 w



• SMARTBOX est l'unité de contrôle pour heatscope® chauffage de la gamme PURE !

- Il suffit de le monter entre l'alimentation électrique et le chauffage pour contrôler le Pure® avec la télécommande IR incluse, pour commuter le chauffage en ON / OFF, ou réguler la puissance sur 50% / 100 % .

Référence Couleur MHS-SBOXIWT.100 Blanc 220–240 VAC~ 0.35 kg / 0.51 kg 100 x 170 x 35,5 mm

Référence Couleur MHS-SBOXIAB.100 Noir 220–240 VAC~ 0.35 kg / 0.51 kg 100 x 170 x 35,5 mm

Ampérage chauffage max. 16 Amp

# ACCESSOIRES

inclus



Télécommande compatible  
(suivant modèle)



Support de montage  
Hauteur approx. : 11 mm

Charnières de suspension  
pour suspension continue du  
radiateur HEATSCOPE®  
Hauteur max. : 100 mm

60 mm rallonges de montage  
(nécessaires pour montage au  
plafond)

Pattes de fixation ovales  
Hauteur approx. : 11mm

Accessoires montés  
Hauteur max. : 120 mm

Pour tous les modèles HEATSCOPE®, les accessoires de montage sur un mur ou au plafond sont inclus!

Pour tous les radiateurs de la gamme HEATSCOPE® : vous choisissez le modèle qui convient à votre projet et vous recevrez votre radiateur infrarouge avec tous les accessoires nécessaires, comme sur les images ci-dessous.

Cela signifie : vous ouvrez votre colis, vous installez les accessoires, vous suspendez, vous connectez, et vous mettez "on" pour profiter immédiatement de la douce chaleur et du confort de votre radiateur.

# ACCESSOIRES

en option



60 mm d'extension  
(unité de rechange)



100 mm d'extension



300 mm d'extension



500 mm d'extension



Suspension double pour  
l'installation de 2 radiateurs  
(accessoires de montage  
inclus)

**Chaque installation est différente** et demande souvent des accessoires supplémentaires...

À côté des accessoires fournis avec les radiateurs et décrits dans la page précédente, il existe bien évidemment d'autres accessoires pour les gammes de radiateurs HEATSCOPE®.

Cela permet d'adapter les appareils HEATSCOPE® VISION et SPOT à pratiquement toutes les hauteurs de plafond et environnements.



## parfaitement protégé

Les radiateurs radiants HEATSCOPE® doivent être protégés à l'arrière contre la neige/pluie et les intempéries. Le mieux c'est de les installer sous un toit, store ou un auvent... Lorsque ceci n'est pas possible, un écran de protection dans la couleur correspondante (noire ou blanche) est indispensable.

**Modèle en photo : MHS-VS-WS4.WT avec VT2200WT.100**  
10.7 x 124.0 x 32.9 cm • 2200 W • également disponible en noir



## complètement abrité

Dans les endroits non protégés, les écrans de protection HEATSCOPE® protègent efficacement contre la neige/pluie persistante. Le design de ces écrans comme les supports FREE et la nouvelle génération des appareils PURE et NEXT sont créés par Bjørn Blisse.

**Modèle en photo : MHS-VS-WS3.BK avec SP2800BK.100**  
10.7 x 98.0 x 32.9 cm • 2800 W • également disponible en blanc



**SPECIFICATIONS :** • Écrans de protection anti-intempéries en aluminium peints en noir ou blanc • Totalement imperméables • 100% compatibles avec les supports de montage des appareils HEATSCOPE® VISION et SPOT.

### HEATSCOPE écran anti-intempéries 3

Dimensions (LxlxH) : 107 x 980 x 329 mm

Poids : 1.84 kg (sans l'appareil de chauffage)

pour modèles : SPOT 2200, SPOT 2800, VISION1600

### HEATSCOPE écran anti-intempéries 4

Dimensions (LxlxH) : 107 x 1240 x 329 mm

Poids : 2.56 kg (sans l'appareil de chauffage)

pour modèle : VISION 2200

### HEATSCOPE écran anti-intempéries 5

Dimensions (LxlxH) : 107 x 1750 x 329 mm

Poids : 3.61 kg (sans l'appareil de chauffage)

pour modèle : VISION 3200

Les nouveaux écrans de protection anti-intempéries HEATSCOPE® sont disponibles en noir et blanc.







# à savoir<sup>1</sup>

## Que signifie infrarouge ?

### Comment agissent les rayons infrarouges ?

Chaque objet qui dégage de la chaleur est un radiateur infrarouge y compris le corps humain.

Ce rayonnement dépend toujours de la longueur d'onde dans laquelle le rayonnement thermique est émis. Il y a une différence entre les ondes courtes, les ondes moyennes et les ondes longues. La règle générale est la suivante : plus l'onde est courte, plus la lumière émise est courte et plus les rayons pénètrent profondément dans les tissus du corps. Les ondes les plus efficaces et les plus agréables sont les ondes moyennes (HEATSCOPE® VISION) ou les ondes moyennes rapides (HEATSCOPE® SPOT) - elles produisent un maximum de chaleur avec une efficacité radiante élevée tout en générant le moins de lumière possible.

# à savoir<sup>2</sup>

## Pourquoi y a-t-il des radiateurs design avec ou sans vitre ?

Vous pouvez choisir entre différentes gammes de modèles. La principale différence à part la longueur et la puissance est le design de la façade. Les radiateurs VISION sont équipés d'une façade vitrocéramique SCHOTT® NEXTREMA®, alors que les radiateurs "SPOT" sont équipés d'une calandre ouverte.

Le verre NEXTREMA® réduit la génération de lumière, pourtant déjà basse (seulement 30% par rapport aux chauffages traditionnels), encore de moitié pour atteindre un niveau de lumière à peine perceptible de 15%.

Mais la façade vitrocéramique augmente aussi la sensibilité du chauffage aux vents et c'est pour cette raison, que les modèles "VISION" doivent être utilisés uniquement dans des endroits non exposés aux vents.

# à savoir<sup>3</sup>

## Quel modèle de chauffage me correspond le mieux ?

Ceci dépend entièrement de l'endroit où vous voulez installer le chauffage. Si vous avez une terrasse exposée aux vents, nous recommandons les modèles de radiateur "SPOT".

Mais si vous voulez chauffer votre véranda ou votre loggia, nous vous conseillons chaudement les appareils "VISION", qui sont prévus pour les espaces couverts.

La règle de base est : plus l'environnement est ouvert, plus le radiateur doit être ouvert même si vous préférez l'aspect d'un autre modèle.

# à savoir<sup>4</sup>

## Classe IP – protection eau et poussière certifiée !

Tous les radiateurs HEATSCOPE® VISION et SPOT sont protégés contre les projections d'eau et de poussière (IP44 et IP24). Mais : en cas de pluies persistantes et fortes, les radiateurs nécessitent une protection supplémentaire par le dessus et par l'arrière, comme par exemple une avancée de toit ou un pan de mur.

En général, un mur (ou autre) est suffisant. Si une protection arrière est impossible, et le radiateur se trouve suspendu en plein air, un écran anti-intempéries HEATSCOPE® est obligatoire.

Les écrans anti-intempéries HEATSCOPE® existent en blanc ou noir et ils sont adaptés à la forme des radiateurs design.

Ainsi, les radiateurs HEATSCOPE® VISION (IP44) et SPOT (IP24) sont parfaitement protégés contre les intempéries.

## HEATSCOPE® SPOT VERSION MANUEL

## HEATSCOPE® SPOT VERSION RADIO

	MHS-SM1600AB.100 MHS-SM1600WT.100	MHS-SM2200AB.100 MHS-SM2200WT.100	MHS-SM2800AB.100 MHS-SM2800WT.100	MHS-SP1600AB.100 MHS-SP1600WT.100	MHS-SP2200AB.100 MHS-SP2200WT.100	MHS-SP2800AB.100 MHS-SP2800WT.100
voltage	230 V AC~, 50/60 Hz	230 V AC~, 50/60 Hz	230 V AC~, 50/60 Hz	230 V AC~, 50/60 Hz	230 V AC~, 50/60 Hz	230 V AC~, 50/60 Hz
performance/puissance	1600 W / 6.96 A	2200 W / 9.57 A	2800 W / 12.17 A	1600 W / 6.96 A	2200 W / 9.57 A	2800 W / 12.17 A
câble	1.1 m / 4 x 1.5 mm <sup>2</sup>	1.1 m / 4 x 1.5 mm <sup>2</sup>	1.1 m / 4 x 1.5 mm <sup>2</sup>	1.1 m / 3 x 1.5 mm <sup>2</sup>	1.1 m / 3 x 1.5 mm <sup>2</sup>	1.1 m / 3 x 1.5 mm <sup>2</sup>
accessoires montage mur	✓			✓		
accessoires montage plafond	✓			✓		
système de contrôle externe	✓ ON/OFF 100% + 50%			✗		
télécommande infrarouge	✗			✓ ON/OFF 100% + 50%		
puissance max. atteinte	15 sec.			15 sec.		
luminosité	< 600 Lumen			< 600 Lumen		
température surface	400 °C			400 °C		
température corps	max. 150 °C			max. 150 °C		
température filament	1200-1300 °C			1200-1300 °C		
température couleur	1550-1650 K			1550-1650 K		
hauteur d'installation recommandée	min. 1.8 m / max. 3 m			min. 1.8 m / max. 3 m		

## HEATSCOPE® VISION VERSION MANUEL

## HEATSCOPE® VISION VERSION RADIO

## HEATSCOPE® PURE 24000 w

MHS-VE1600AB.100 MHS-VE1600WT.100	MHS-VE2200AB.100 MHS-SM2200WT.100	MHS-VE3200AB.100 MHS-VE3200WT.100
230 V AC ~ 50/60 Hz	230 V AC ~ 50/60 Hz	230 V AC ~ 50/60 Hz
1600 W 6.96 A	2200 W 9.57 A	3200 W 12.17 A
1.1 m 4 x 1.5 mm <sup>2</sup>	1.1 m 4 x 1.5 mm <sup>2</sup>	1.1 m 4 x 1.5 mm <sup>2</sup>
✓	✓	✓
ON/OFF 100% + 50%	✓	✓
✗	✓	✓
30 sec.	30 sec.	30 sec.
< 300 Lumen	< 300 Lumen	< 300 Lumen
300 °C	300 °C	300 °C
max. 130 °C	max. 130 °C	max. 130 °C
1200-1300 °C	1200-1300 °C	1200-1300 °C
1550-1650 K	1550-1650 K	1550-1650 K
min. 1.8 m /max. 2,5 m	min. 1.8 m /max. 2,5 m	min. 1.8 m

MHS-VT1600AB.100 MHS-VT1600WT.100	MHS-VT2200AB.100 MHS-VT2200WT.100	MHS-VT3200AB.100 MHS-VT3200WT.100
230 V AC ~ 50/60 Hz	230 V AC ~ 50/60 Hz	230 V AC ~ 50/60 Hz
1600 W 6.96 A	2200 W 9.57 A	3200 W 12.17 A
1.1 m 3 x 1.5 mm <sup>2</sup>	1.1 m 3 x 1.5 mm <sup>2</sup>	1.1 m 3 x 1.5 mm <sup>2</sup>
✓	✓	✓
✗	✗	✗
ON/OFF 100% + 50%	✓	✓
30 sec.	30 sec.	30 sec.
< 300 Lumen	< 300 Lumen	< 300 Lumen
300 °C	300 °C	300 °C
max. 130 °C	max. 130 °C	max. 130 °C
1200-1300 °C	1200-1300 °C	1200-1300 °C
1550-1650 K	1550-1650 K	1550-1650 K
min. 1.8 m /max. 2,5 m	min. 1.8 m /max. 2,5 m	min. 1.8 m

MHS-PE2400AB.100	MHS-PE2400WT.100	SMARTBOX MHS-SBOXI blanc / noir PURE 2400
230 V AC ~ 50/60 Hz	230 V AC ~ 50/60 Hz	Unité de contrôle
2400 W 6.96 A	2400 W 9.57 A	télécommande IR
1.1 m 4 x 1.5 mm <sup>2</sup>	1.1 m 4 x 1.5 mm <sup>2</sup>	50% ou 100 % ON / OFF
✓	✓	✓
✗	✗	✓ ON/OFF 100% 50 %
✓	Avec option Smartbox ON/OFF 100% + 50%	✓
30 sec.	30 sec.	30 sec.
< 300 Lumen	< 300 Lumen	< 300 Lumen
300 °C	300 °C	300 °C
max. 130 °C	max. 130 °C	max. 130 °C
1200-1300 °C	1200-1300 °C	1200-1300 °C
1550-1650 K	1550-1650 K	1550-1650 K
min. 1.8 m	min. 1.8 m	min. 1.8 m

© MHS Munich Home Systems GmbH 2018ff. Sous réserve de modifications techniques, d'erreurs d'impression et typographique.

Tous les dessins et modèles sont protégés par des brevets de conception. Tous les systèmes techniques sont en attente de brevet.

CB / NRTL / MET certifié. G-Mark et METI annoncé.



# HEATSCOPE®

Chauffage ambiant • made in Germany



■ developed  
■ designed  
■ made in  
■ Germany

IMPORTATEUR FRANCE :  
SARL HEATSCOPE® FRANCE  
Z.I. les Gresses  
Chemin du plantas  
26290 DONZERE  
Tel. : +33-09 64 12 50 95  
Fax : +33-04 75 52 92 89  
Mail : [contact@heatscopefrance.fr](mailto:contact@heatscopefrance.fr)  
[www.heatscopefrance.fr](http://www.heatscopefrance.fr)

REVENDEUR